



SHYE CHI

協崎企業股份有限公司

Shye Chi Stainless Steel Co., Ltd



■ 不銹鋼圓條 (Stainless Steel Round Bar)

表面狀態 (Condition) : 黑皮 (black) (固溶化/退火/調質處理)
，車皮 (Peel) 、拋光 (Polish) 、酸洗 (Acidpicking)

規範 (Standard) : ASTM A 276 、 A479 、 JIS G 4303 、 CNS3270

材質種類 (Type) :

- (1) 奧斯田鐵系列 (Austenitic) : 303 、 304 、 304L 、 316 、 316L 、 310s 。
- (2) 麻田散鐵系列 (Martensitic) : 410 、 416 、 420J2 、 431 、 440C 。
- (3) 析出硬化系列 (Precipitation-hardening) : 630 (17-4)



不銹鋼圓條



(Stainless Steel Round Bar)

外徑(mm)	重量(m/kg)	外徑(mm)	重量(m/kg)	外徑(mm)	重量(m/kg)
3	0.06kg	22	3.01kg	70	30.50kg
4	0.10kg	24	3.59kg	75	35.02kg
5	0.16kg	25	3.89kg	76.2	36.15kg
6	0.22kg	25.4	4.02kg	80	39.84kg
6.35	0.25kg	28	4.88kg	85	44.98kg
7	0.31kg	30	5.60kg	90	50.42kg
8	0.40kg	31.8	6.29kg	95	56.18kg
9	0.50kg	32	6.37kg	100	62.25kg
9.5	0.56kg	35	7.63kg	105	68.63kg
10	0.62kg	36	8.07kg	110	75.32kg
11	0.75kg	38	8.99kg	115	82.33kg
12	0.90kg	40	9.96kg	120	89.64kg
12.7	1.00kg	42	10.98kg	125	97.27kg
13	1.05kg	45	12.61kg	130	105.20kg
14	1.22kg	48	14.35kg	140	122.01kg
15	1.40kg	50	15.56kg	150	140.06kg
16	1.59kg	50.8	16.06kg	160	159.36kg
17	1.80kg	55	18.83kg	170	179.90kg
18	2.02kg	60	22.41kg	180	201.69kg
19	2.25kg	63.5	25.10kg	190	224.72kg
20	2.49kg	65	26.30kg	200	249.00kg

重量公式 Weight :

外徑 OD (mm) x 外徑 OD (mm) x 長度 Length (m) x 0.00625



不銹鋼四角條

(Stainless Steel Square Bar)



不銹鋼六角條

(Stainless Steel Hex Bar)

狀態(Condition)：冷間抽製(Cold drawn)。

形狀(Shape)：六角條(Hex)、四角條(Square)、扁鋼及其他異形鋼棒(Flat and other shapes)(冷間壓製)。

規範(Standard)：ASTM A 484、A 582、JIS G 4318。

材質種類(Type)：

(1) 奧斯田鐵系列(Austenitic)：303、303F、303cu、304、304F、304L、316、316F、316L。

(2) 麻田散鐵系列(Martensitic)：410、416、420J2、420F。

(3) 肥粒田鐵系列(Ferritic)：430、430F。



不銹鋼四角條 (Stainless Steel Square Bar)

外徑(inch)	重量(m/kg)	外徑(inch)	重量(m/kg)	外徑(mm)	重量(m/kg)
1/4"	0.32kg	1 3/4"	15.50kg	16	2.01kg
5/16"	0.50kg	1 7/8"	17.81kg	19	2.83kg
3/8"	0.71kg	2"	20.26kg	22	3.80kg
1/2"	1.27kg	外徑(mm)	重量(m/kg)	25	4.91kg
5/8"	1.98kg	4	0.13kg	28	6.15kg
3/4"	2.85kg	5	0.20kg	30	7.07kg
7/8"	3.88kg	6	0.28kg	32	8.04kg
1"	5.06kg	7	0.39kg	38	11.3kg
1 1/8"	6.41kg	8	0.50kg	42	13.8kg
1 1/4"	7.91kg	9	0.64kg	44	15.2kg
1 3/8"	9.57kg	10	0.79kg	50	19.6kg
1 1/2"	11.39kg	12	1.13kg		
1 5/8"	13.36kg	14	1.54kg		

重量公式 Weight:

外徑 OD (mm) x 外徑 OD (mm) x 長度 Length (m) x 0.00785

不銹鋼六角條 (Stainless Steel Hex Bar)

外徑(mm)	重量(m/kg)	外徑(mm)	重量(m/kg)	外徑(mm)	重量(m/kg)
4	0.11kg	17	1.96kg	46	14.40kg
5	0.17kg	19	2.45kg	50	17.00kg
6	0.25kg	21	3.00kg	51	19.80kg
7	0.33kg	23	3.60kg	58	22.90kg
8	0.44kg	26	4.60kg	61	25.29kg
9	0.55kg	27	4.95kg	63	27.00kg
10	0.68kg	29	5.72kg	67	30.50kg
11	0.81kg	32	6.96kg	71	34.30kg
12	0.98kg	35	8.33kg	77	40.30kg
14	1.33kg	38	9.82kg		
16	1.74kg	41	11.40kg		

重量公式 Weight:

外徑 OD (mm) x 外徑 OD (mm) x 長度 Length (m) x 0.00679



不銹鋼板 (Stainless Steel Plate)

狀態(Condition)：熱間壓延(Hot rolled)-熱處理 冷間壓延(Cold-rolled)。

形狀(Shape)：鋼卷(Coil)、鋼板(Plate)、鋼帶(Strip)。

表面狀態(Condition)：酸洗(N0.1)、2B、BA、N0.4、髮絲面100、180#

二次加工：電離子切割、雷射切割、油壓床裁減、水刀切割。

規範(Standard)：ASTM A 240、JIS G 4304、JIS G 4305、CNS8497、CNS8499

材質種類(Type)：304、304L、316、316L、310S、410、430。



不鏽鋼板



(Stainless Steel Plate)

CNS 304 表面：2B、HL、BA			CNS 304 表面：N01		
厚度(m/m)	規格	重量(m/kg)	厚度(m/m)	規格	重量(m/kg)
0.6	1000 x 2000	9.71kg	2.5	1220 x 2440	59.98kg
	1220 x 2440	14.40kg		1220 x 3050	74.98kg
	1220 x 3050	17.99kg	3.0	1220 x 2440	71.98kg
0.8	1000 x 2000	12.94kg		1220 x 3050	89.97kg
	1220 x 2440	19.19kg		1525 x 3050	111.74kg
	1220 x 3050	23.99kg	4.0	1220 x 2440	95.97kg
1525 x 3050	29.80kg	1220 x 3050		119.97kg	
1.0	1000 x 2000	16.18kg		1525 x 3050	148.99kg
	1220 x 2440	23.99kg	4.5	1220 x 2440	107.97kg
	1220 x 3050	29.99kg		1220 x 3050	134.96kg
1.2	1000 x 2000	19.41kg		1525 x 3050	167.61kg
	1220 x 2440	28.79kg	5.0	1220 x 2440	119.97kg
	1220 x 3050	35.99kg		1220 x 3050	149.96kg
1.5	1525 x 3050	44.70kg		1525 x 3050	186.24kg
	1000 x 2000	24.27kg	6.0	1220 x 2440	143.96kg
	1220 x 2440	35.99kg		1220 x 3050	179.95kg
1220 x 3050	44.99kg	1525 x 3050		223.48kg	
2.0	1525 x 3050	55.87kg	8.0	1220 x 2440	191.94kg
	1000 x 2000	32.35kg		1220 x 3050	239.93kg
	1220 x 2440	47.99kg		1525 x 3050	297.98kg
2.5	1220 x 3050	59.98kg	9.0	1220 x 2440	215.94kg
	1220 x 3050	74.98kg		1220 x 3050	269.92kg
	1525 x 3050	93.12kg		1525 x 3050	335.22kg
3.0	1000 x 2000	40.44kg	10.0	1220 x 2440	239.93kg
	1220 x 2440	59.98kg		1220 x 3050	299.91kg
	1220 x 3050	74.98kg		1525 x 3050	372.47kg
4.0	1525 x 3050	93.12kg	12.0	1220 x 2440	287.92kg
	1000 x 2000	48.53kg		1220 x 3050	359.90kg
	1220 x 2440	71.98kg		1525 x 3050	446.97kg
4.5	1220 x 3050	87.97kg	12.7	1220 x 2440	304.71kg
	1525 x 3050	111.74kg		1220 x 3050	380.89kg
	1220 x 2440	95.97kg		1525 x 3050	473.04kg
5.0	1220 x 3050	119.97kg	13	1220 x 2440	377.91kg
	1525 x 3050	148.99kg		1220 x 3050	389.89kg
	1220 x 2440	107.97kg		1525 x 3050	484.21kg
6.0	1525 x 6060	333.03kg			
	1220 x 2440	119.97kg			
	1220 x 3050	149.96kg			
6.0	1525 x 3050	186.24kg			
	1220 x 2440	143.96kg			
	1220 x 3050	179.95kg			
	1525 x 3050	223.48kg			

重量公式 Weight:

厚度 Thickness (mm) x 寬度 Width (m) x 長度 Length (m) x 7.93



不銹鋼構造管 (Stainless Steel Tube)

外徑 O.D.		厚度 Thickness																	
		in	0.0197	0.0236	0.0276	0.0315	0.0354	0.0393	0.0475	0.0490	0.0590	0.0630	0.0650	0.0787	0.0830	0.0980	0.1180	0.1200	
in	mm	mm	0.5	0.6	0.7	0.8	0.9	1.0	1.2	1.25	1.5	1.6	1.65	2.0	2.11	2.5	3.0	3.05	
3/8" (0.375")	9.50																		
1/2" (0.500")	12.70																		
5/8" (0.625")	15.90																		
3/4" (0.750")	19.00																		
7/8" (0.875")	22.20																		
1" (1.000")	25.40																		
1 1/8" (1.125")	28.60																		
1 1/4" (1.250")	31.80																		
1 3/8" (1.375")	35.00																		
1 1/2" (1.500")	38.10																		
1 5/8" (1.625")	41.30																		
1 7/8" (1.875")	47.75																		
2" (2.000")	50.80																		
2 1/4" (2.250")	57.15																		
2 3/8" (2.375")	60.33																		
2 1/2" (2.500")	63.50																		
3" (3.000")	76.20																		
3 1/2" (3.500")	88.90																		
4" (4.000")	101.60																		
4 1/2" (4.500")	114.30																		
5" (5.000")	127.00																		
6" (6.000")	152.40																		

Standard: ASTM A554、3446、CNS G3119



不銹鋼方管

(Stainless Steel Square tube)

不銹鋼扁方管

(Stainless Steel Rectangular Tube)

厚度 Thickness 外徑 O.D.		0.7 0.8 0.9 1.0 1.2 1.5 1.6 2.0 2.5 3.0 4.0 5.0										
				1.25		1.65		2.11		3.05		
in	mm											
1/2" X 1/2"	12.7 X 12.7											
	15.0 X 15.0											
	18.0 X 18.0											
3/4" X 3/4"	19.0 X 19.0											
	20.0 X 20.0											
7/8" X 7/8"	22.2 X 22.2											
	25.0 X 25.0											
1" X 1"	25.4 X 25.4											
	30.0 X 30.0											
1 1/4" X 1 1/4"	31.8 X 31.8											
1 1/2" X 1 1/2"	38.1 X 38.1											
	40.0 X 40.0											
	50.0 X 50.0											
2" X 2"	50.8 X 50.8											
	60.0 X 60.0											
	70.0 X 70.0											
	75.0 X 75.0											
	80.0 X 80.0											
	90.0 X 90.0											
	100.0 X 100.0											

Standard: ASTM A554

厚度 Thickness 外徑 O.D.		0.7 0.8 0.9 1.0 1.2 1.5 1.6 2.0 2.5 3.0 4.0 5.0 6.0											
10 X 20													
10 X 25													
10 X 30													
10 X 40													
10 X 50													
10 X 60													
10 X 75													
13 X 28													
15 X 30													
15 X 50													
20 X 40													
25 X 50													
30 X 50													
30 X 60													
40 X 60													
40 X 80													
45 X 95													
50 X 100													

Standard: ASTM A554、JIS G344
CNS G3119



工業配管用不銹鋼鋼管 (Stainless Steel Pipe)

外徑 O.D		Thickness	SCH-5	SCH-10	SCH-40
N.B.	N.P.S	O.D(mm)	mm	mm	mm
8	1/4"	13.72		1.65	2.24
10	3/8"	17.15		1.65	2.31
15	1/2"	21.34	1.65	2.11	2.77
20	3/4"	26.67	1.65	2.11	2.87
25	1"	33.40	1.65	2.77	3.38
32	1 1/4"	42.16	1.65	2.77	3.56
40	1 1/2"	48.26	1.65	2.77	3.68
50	2"	60.33	1.65	2.77	3.91
65	2 1/2"	73.03	2.11	3.05	5.16
80	3"	88.90	2.11	3.05	5.49
90	3 1/2"	101.60	2.11	3.05	5.74
100	4"	114.30	2.11	3.05	6.02
125	5"	141.30	2.77	3.40	6.35
150	6"	168.28	2.77	3.40	7.11
200	8"	219.08	2.77	3.76	8.18

Standard: ASTM A312

外徑 O.D		Thickness	SCH-5	SCH-10	SCH-20	SCH-40
N.B.	N.P.S	O.D(mm)	mm	mm	mm	mm
8	1/4"	13.80	1.2	1.65	2.0	2.2
10	3/8"	17.30	1.2	1.65	2.0	2.3
	1/2"	20.40	1.65	2.0	2.5	2.8
15	1/2"	21.70	1.65	2.1	2.5	2.8
20	3/4"	27.20	1.65	2.1	2.5	2.9
25	1"	34.00	1.65	2.8	3.0	3.4
32	1 1/4"	42.70	1.65	2.8	3.0	3.6
40	1 1/2"	48.60	1.65	2.8	3.0	3.7
50	2"	60.50	1.65	2.8	3.5	3.9
65	2 1/2"	76.30	2.1	3.0	3.5	5.2
80	3"	89.10	2.1	3.0	4.0	5.5
90	3 1/2"	101.80	2.1	3.0	4.0	5.7
100	4"	114.30	2.1	3.0	4.0	6.0
125	5"	139.80	2.8	3.4	5.0	6.6
150	6"	165.20	2.8	3.4	5.0	7.1
200	8"	216.30	2.8	4.0	6.5	8.2

Standard: CNS 6631 G3124、JIS G3459



公差表



機械構造用不銹鋼管(Stainless Steel tube):

Standard: CNS G3119、JIS G3446

規格 Specification	項目 Item	外徑 Outside Diameter	厚度 Wall Thickness	真圓度 Roundness	真直度 Straightness	長度 Length
CNS G3119 JIS G3446		< 50mm ± 0.5mm ≥ 50mm ± 1%	< 3mm ± 0.3mm ≥ 3mm ± 10%		≤ 10mm/6M	指定長度 Definite Cut Lengths +50mm -0 mm

機械構造用不銹鋼管(Stainless Steel tube):

Standard: ASTM A554

規格 Specification	項目 Item	外徑 Outside Diameter (mm)	厚度 Wall Thickness (mm)	外徑公差 Outside diameter tolerance (mm)	厚度 Wall Thickness (mm)	長度 Length (mm)
ASTM A554		under 12.7	0.51 to 1.24	± 0.10	± 10% Wall Thickness tolerance ± 10% of nominal wall Thickness	指定長度 Definite Cut Lengths
		12.7 to 25.4 [incl]	0.51 to 1.65 Over 1.65 to 3.40	± 0.13 ± 0.25		
		Over 25.4 to 38.1 [incl]	0.64 to 1.65 Over 1.65 to 3.40	± 0.20 ± 0.25		
		Over 38.1 to 50.8 [incl]	0.64 to 1.24 Over 1.24 to 2.11 Over 2.11 to 3.78	± 0.25 ± 0.28 ± 0.30		
		Over 50.8 to 63.5 [incl]	0.81 to 1.65 Over 1.65 to 2.77 Over 2.77 to 4.19	± 0.30 ± 0.33 ± 0.36		
		Over 63.5 to 88.9 [incl]	0.81 to 4.19	± 0.36		
		Over 88.9 to 127.0 [incl]	0.89 to 4.19	± 0.51		

長管&方管(Square & Rectangular tube):

Standard: ASTM A554

規格 Specification	項目 Item	外徑 Outside Diameter	厚度 Wall Thickness	對角線 Digonal	圓弧角 Edge radius	真直度 Straightness	長度 Length	其他 Other
長管・方管 Rectangular tubes Square tubes		< 31.8mm ± 0.38 31.8-63.5mm ± 0.51 ≥ 63.5mm ± 0.76	± 10%	≤ 0.4mm	≤ 2.5m/MR	≤ 10mm/6M	+50mm -0	Flatness 平坦度 ± 0.15mm



不銹鋼扁鐵

(Stainless Steel Flat bar)

不銹鋼角鐵

(Stainless Steel Angle bar)

表面狀態(Condition) : N01、2D、2B、BA、NO.4、髮絲面(Hairline)、鏡面(Mirror)。

規範(Standard) : ASTM A 240、A 666、JIS G 4320。

材質種類(Type) :

- (1) 奧斯田鐵系列(Austenitic) : 304、304L、316、316L、310s。
- (2) 麻田散鐵系列(Martensitic) : 410、420。
- (3) 肥粒田系列(Ferritic) : 430。



不鏽鋼扁鐵



(Stainless Steel Flat bar)

寬(m/m)	厚度(m/m)	重量(m/kg)	寬(m/m)	厚度(m/m)	重量(m/kg)
20	2	0.32	50	4	1.59
20	3	0.48	50	5	1.98
20	4	0.63	50	6	2.38
20	5	0.79	50	8	3.17
20	6	0.95	50	9	3.57
25	2	0.40	50	10	3.97
25	2.5	0.50	50	12	4.76
25	3	0.59	60	4	1.90
25	4	0.79	60	5	2.38
25	5	0.99	60	6	2.85
25	6	1.19	60	8	3.81
31	2	0.49	60	9	4.28
31	3	0.74	60	10	4.76
31	4	0.98	60	12	5.71
31	5	1.23	65	3	1.55
31	6	1.47	65	4	2.06
31	8	1.97	65	5	2.58
31	10	2.46	65	6	3.09
31	12	2.95	65	9	4.12
38	2	0.60	65	9	4.64
38	3	0.90	65	10	5.15
38	4	1.21	65	12	6.19
38	5	1.51	75	4	2.38
38	6	1.81	75	5	2.97
38	8	2.41	75	6	3.57
38	9	2.71	75	8	4.76
38	10	3.01	75	9	5.35
38	12	3.62	75	10	5.95
50	3	1.19	75	12	7.14

不鏽鋼進口角鐵

(Stainless Steel Angle Bar)

CNS 304 (表面N01)					
等邊(m/m)	厚度(m/m)	重量(m/kg)	等邊(m/m)	厚度(m/m)	重量(m/kg)
20	3.0	0.89kg	60	6.0	5.42kg
25	3.0	1.13kg	65	6.0	5.96kg
30	3.0	1.37kg		8.0	7.71kg
	4.0	1.77kg	70	7.0	7.39kg
40	3.0	1.85kg	75	6.0	6.91kg
	4.0	2.45kg		9.0	10.10kg
	5.0	2.98kg	80	8.0	9.61kg
	6.0	3.49kg	90	9.0	12.20kg
50	3.0	2.36kg	100	6.0	9.28kg
	4.0	3.08kg		8.0	12.20kg
	5.0	3.81kg		10.0	15.10kg
	6.0	4.48kg			

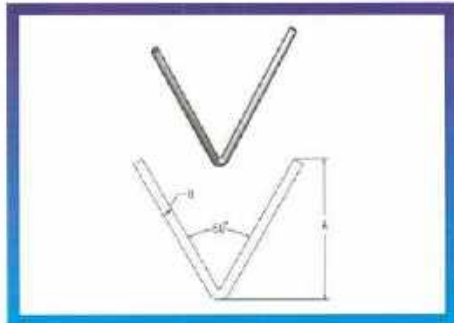
進口槽鐵

(Stainless Steel Channel)

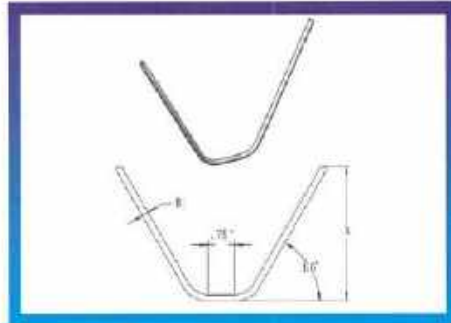
CNS 304 (表面N01)					
邊X底(m/mXm/m)	厚度(m/m)	重量(m/kg)	邊X底(m/mXm/m)	厚度(m/m)	重量(m/kg)
40x80	5.0	5.98kg	75x150	6.0	13.90kg
50x100	4.0	6.18kg		9.0	20.20kg
	6.0	9.01kg	100x200	10.0	30.30kg
65x130	6.0	12.00kg			



耐火釘 (Refractory Anchor)



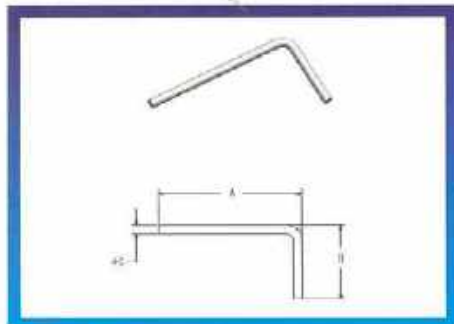
RA1



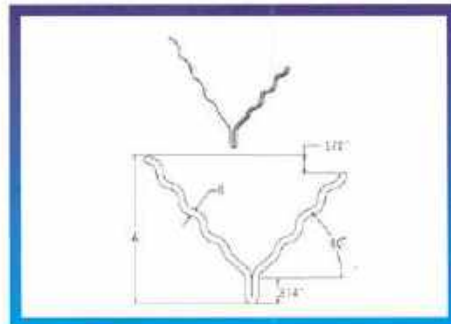
RA2



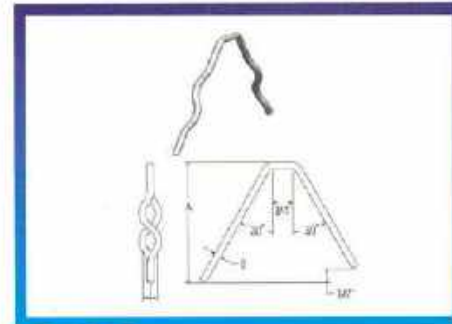
RA3



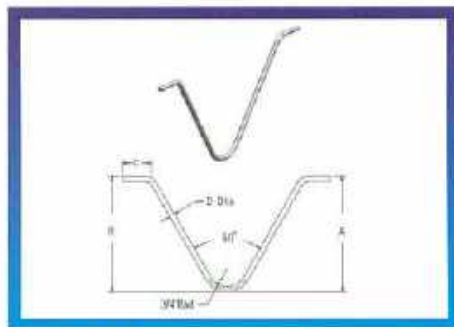
RA4



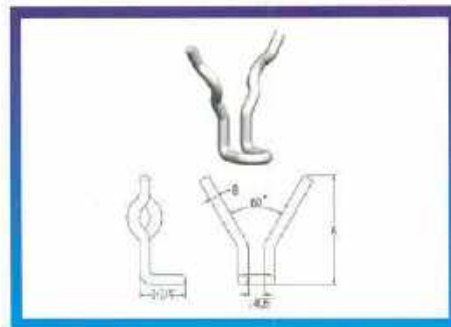
RA5



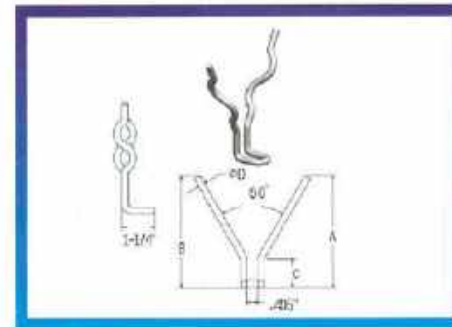
RA6



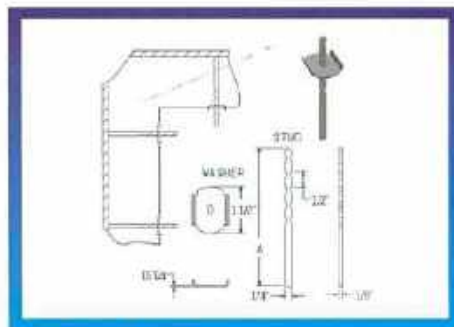
RA7



RA8



RA9



RA10

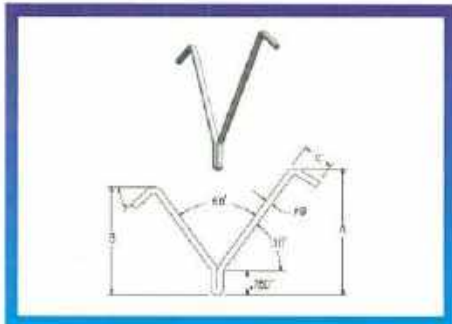


RA11



RA12

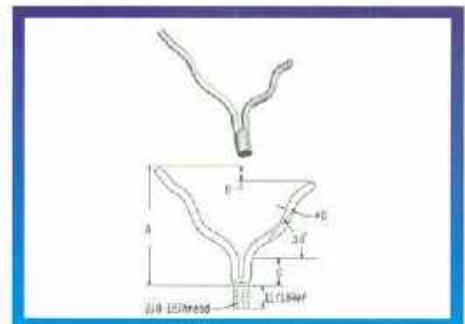
耐火釘 (Refractory Anchor)



RA13



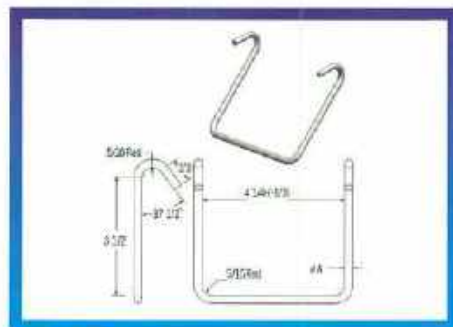
RA14



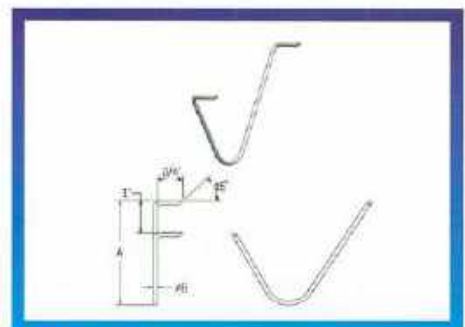
RA15



RA16



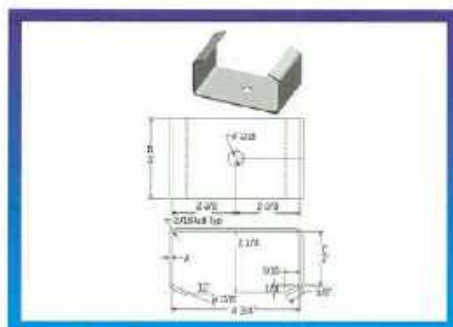
RA17



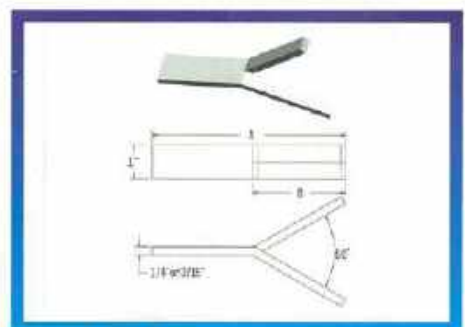
RA18



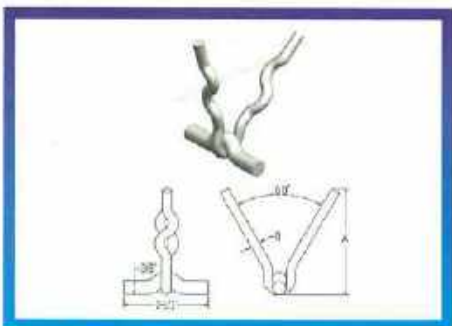
RA19



RA20



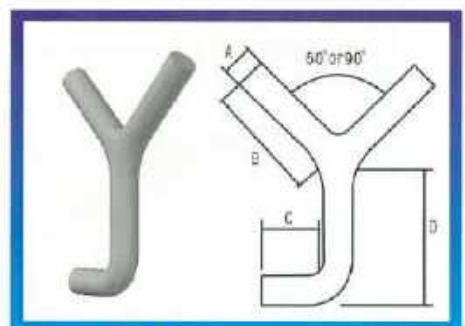
RA21



RA22



RA23



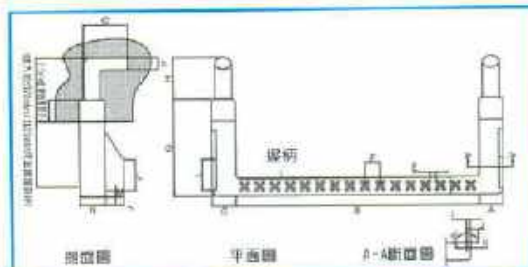
RA24

水泥製品配件 (Cement Accessory)



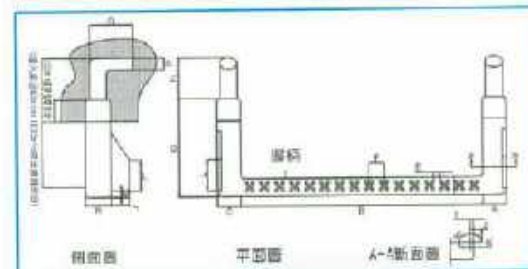
塑膠包覆人孔吊勾	A	B	C	D	E	F	G	H
	27	283	27	27	7	88	135	25

塑膠包覆人孔吊勾	I	J	K	L	M	N	O	P
	4	25	5	47	6	38	55	19



塑膠包覆人孔吊勾	A	B	C	D	E	F	G	H
	27	283	27	27	7	78	150	25

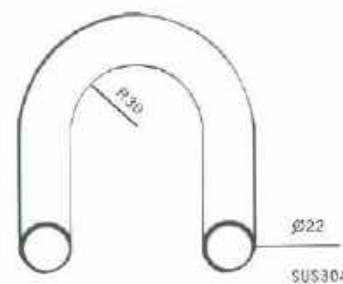
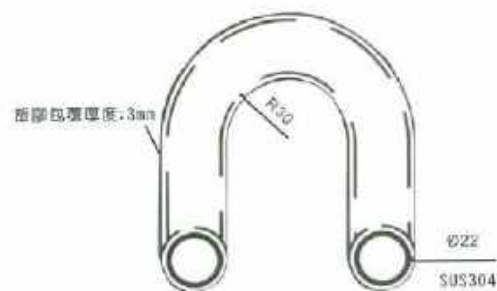
塑膠包覆人孔吊勾	I	J	K	L	M	N	O	P
	5	27	6	47	6	35	55	19



塑膠包覆人孔吊勾
(Plastic Covered Hook)

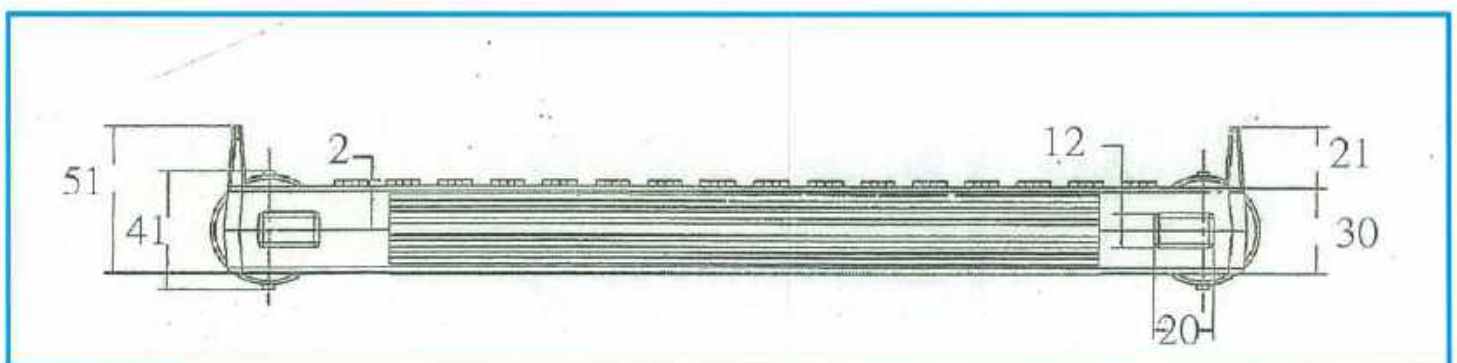
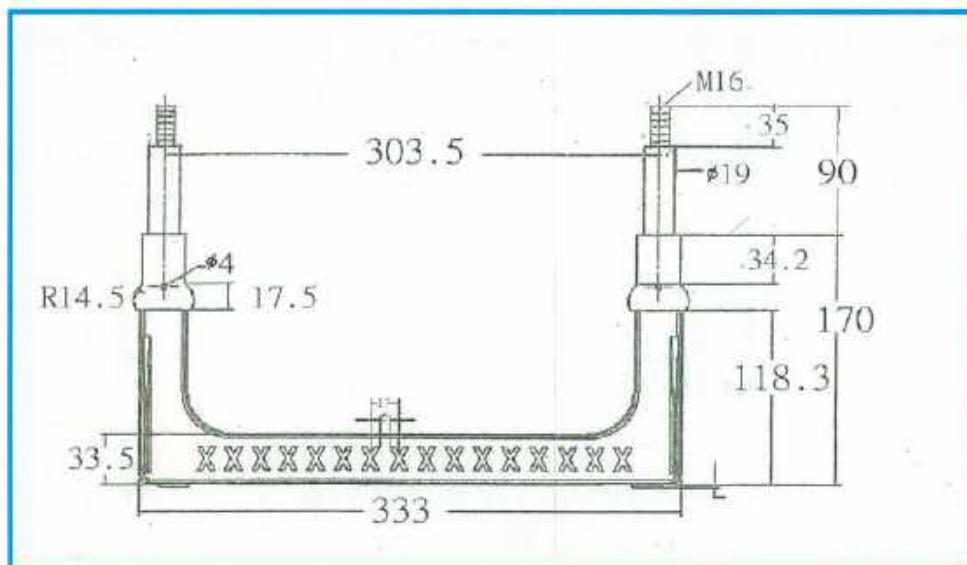
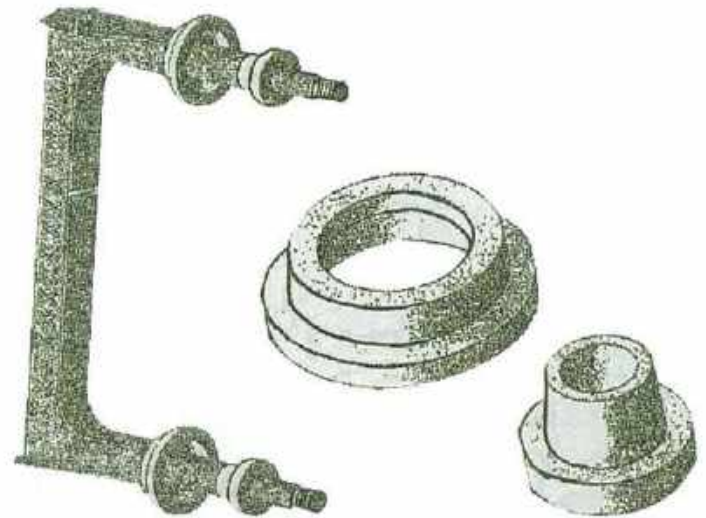


不鏽鋼人孔吊勾
(Stainless Steel Hook)



水泥製品配件 (Cement Accessory)

塑膠包覆不鏽鋼人孔踏步 (Plastic-Covered Stainless Steel Man Hole Step)

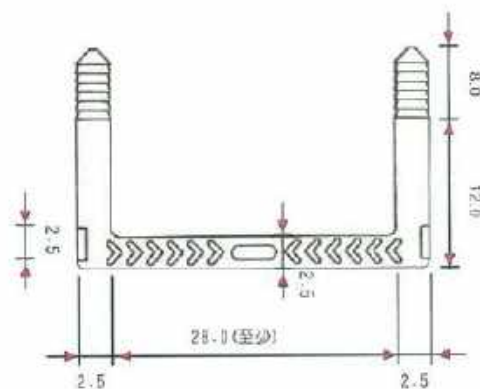
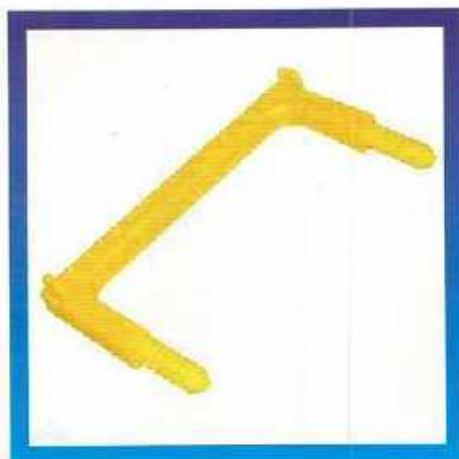




水泥製品配件 (Cement Accessory)

塑膠包覆不鏽鋼人孔踏步

(Plastic-Covered Stainless Steel Manhole Step)

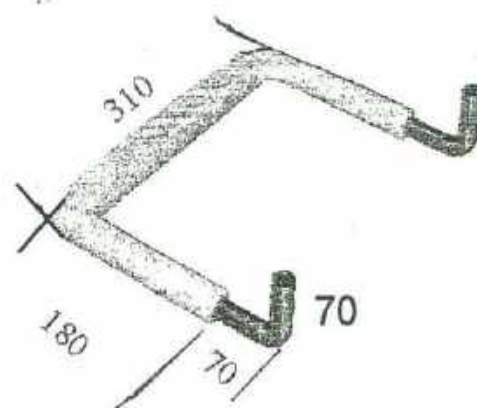


19 ϕ 塑膠包覆踏步

(19 ϕ Plastic-Covered Manhole Step)

材質: SUS聚乙烯或聚丙烯
塑膠聚合物

尺寸: 寬度: C-250彎勾式

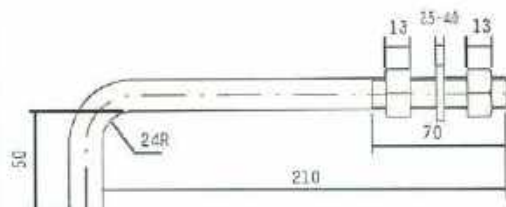


M16X210MM

不鏽鋼基礎螺栓組
(Foundation bolt)

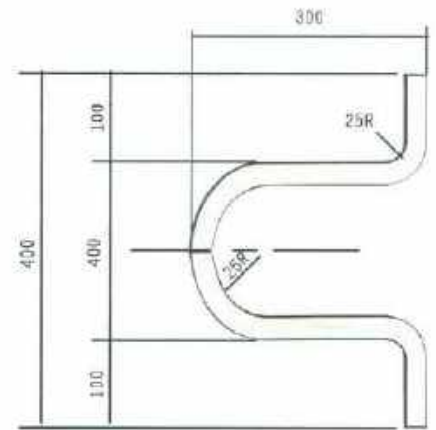
(含螺栓、螺帽及墊圈)

基礎螺栓及螺帽材質需符合
CNS 3270 G3067不鏽鋼種類
符號304之規定



水泥製品配件 (Cement Accessory)

1" ϕ X880M不鏽鋼U型錨座
(1" U Type Hook)



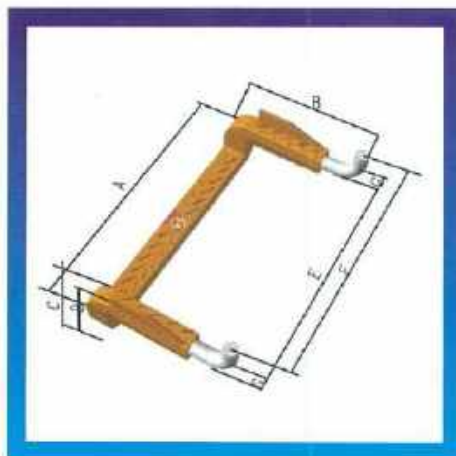
不鏽鋼踏步
(Stainless Steel Step)

材質: SUS304.316
尺寸: 配合使用者. 19 ϕ . 16 ϕ



塑膠包覆六角踏步
(Plastic-Covered Six Angle Step)

材質: SUS304.316
尺寸: 配合使用者. 19 ϕ

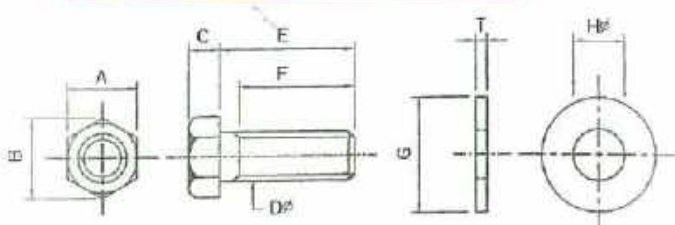


以下規格表尺寸皆以公釐(mm)計算

A	B	C	D
341.30	197.13	95.54	75.73
E	F	G	
285.30	313.30	28.00	



錨錠螺栓 (Anchor Bolt)



螺栓詳圖

(SUS 316)

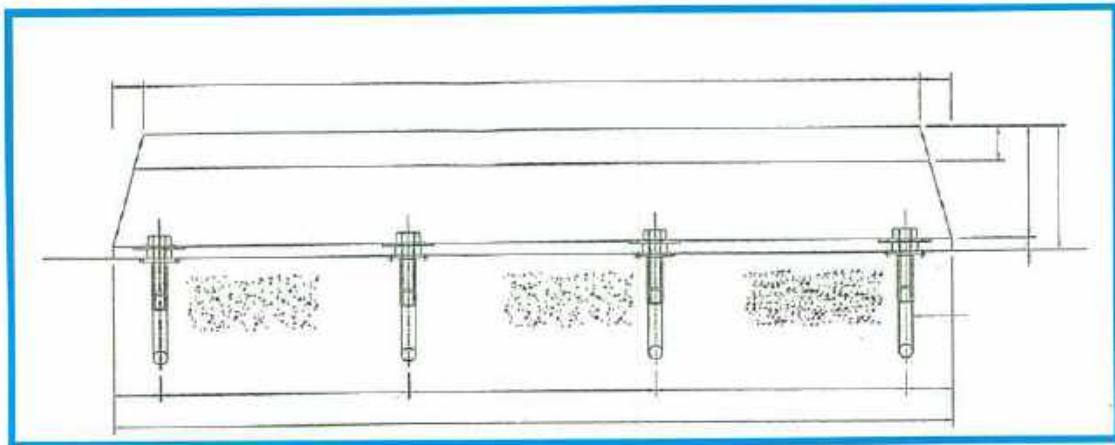
墊片詳圖

(SUS 316)



錨栓詳圖

(SUS 316)



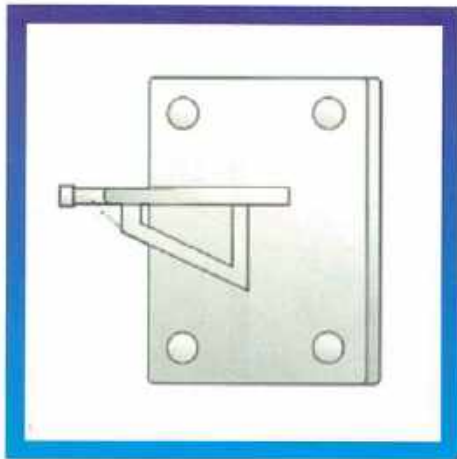
螺栓尺寸表 (Bolt Specification)

使用 型別	尺寸 型式	Dφ	A	B	C	E	F	Gφ	Hφ	J	K	Uφ	T	M	P	Yφ	L	S	HOLE
	A-200H	1"	41	47	17	65	55	70	47	70	55	5	5	80	30	34	220	65	28
△	A-250H	1-1/4"	50	57	21	80	70	80	57	80	65	5	5	100	40	42	250	85	35
	A-300H	1-1/4"	50	57	21	80	70	80	57	80	65	5	5	100	40	42	250	85	35
	A-400H	1-1/2"	57	67	25	95	75	100	67	100	80	6	6	110	45	50	300	100	42
	A-500H	1-3/4"	67	77	30	110	80	110	77	110	90	6	6	120	50	56	350	125	50
	A-600H	1-3/4"	67	77	30	110	80	110	77	110	90	6	6	120	50	56	350	125	50
	A-800H	2"	77	89	35	140	90	130	89	130	110	8	8	140	60	63	400	150	55
	A-1000H	2"	77	89	35	140	90	130	89	130	110	8	8	140	60	63	400	150	55

白鐵型架 (Escape Sling Holder)

K型架 (k-type)

底座板:厚度4.0MM 寬160MM
長220MM

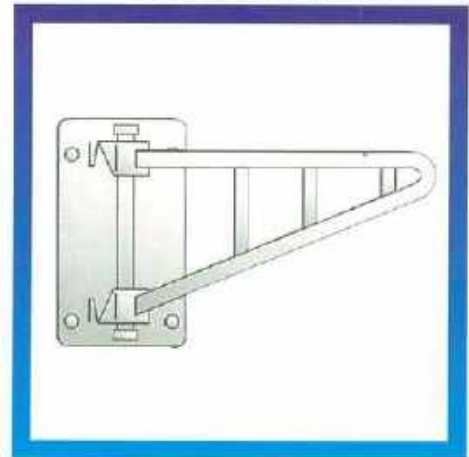


D型架 (D-type)

(白鐵製及鐵製烤漆型)

底座板:厚度4.0MM 寬150MM
長360MM

D 架:180度活動 長600MM



落地架 (Escape Sling Holder)

白鐵落地架(一般小型)

N型落地架規格表 (白鐵製及鐵製烤漆型)

底座板 (bottom plate): 板厚 (thickness) 4.0mm 寬 (width) 200mm 長 (length) 250mm

底管 (bottom tube): 60mm 方管 (square tube) 厚度 (thickness) 2.0mm 長 (length) 1000mm

中段管 (mid tube): 50mm 方管 (square tube) 厚度 (thickness) 2.0mm 長 (length) 850mm

手臂段 (Arm tube): 50mm 方管 (square tube) 厚度 (thickness) 2.0mm 長 (length) 660mm

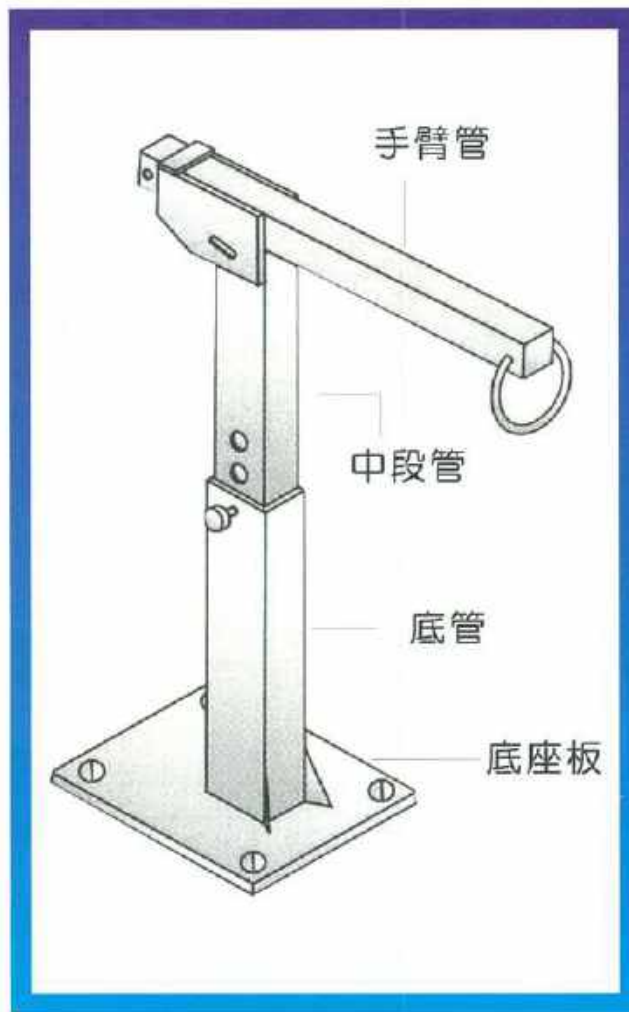
收納後總長 (Non Use Length): 1135mm





落地架 (Escape Sling Holder)

白鐵落地架(新法規)

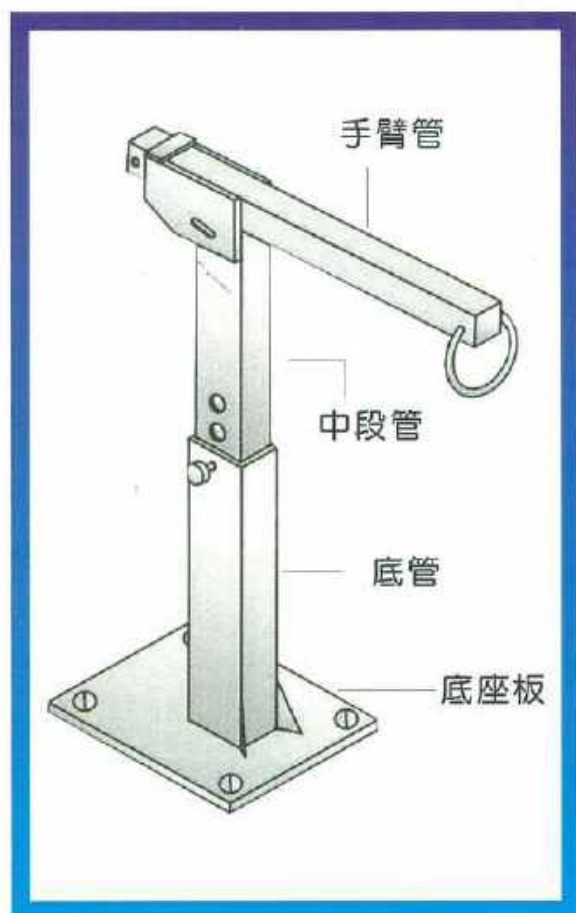


落地架規格表

- 底座板 (bottom plate): 板厚 (thickness) 4.0mm 寬 (width) 230mm 長 (length) 260mm
- 底管 (bottom tube): 90mm 方管 (square tube) 厚度 (thickness) 2.0mm 長 (length) 1M
- 中段管 (mid tube): 80mm 方管 (square tube) 厚度 (thickness) 2.0mm 長 (length) 850mm
- 手臂段 (Arm tube): 80mm 方管 (square tube) 厚度 (thickness) 2.0mm 長 (length) 660mm
- 收納後總長 (Non Use Length): 1195mm

落地架 (Escape Sling Holder)

白鐵落地架(一般型)



白鐵落地架(壁掛型)



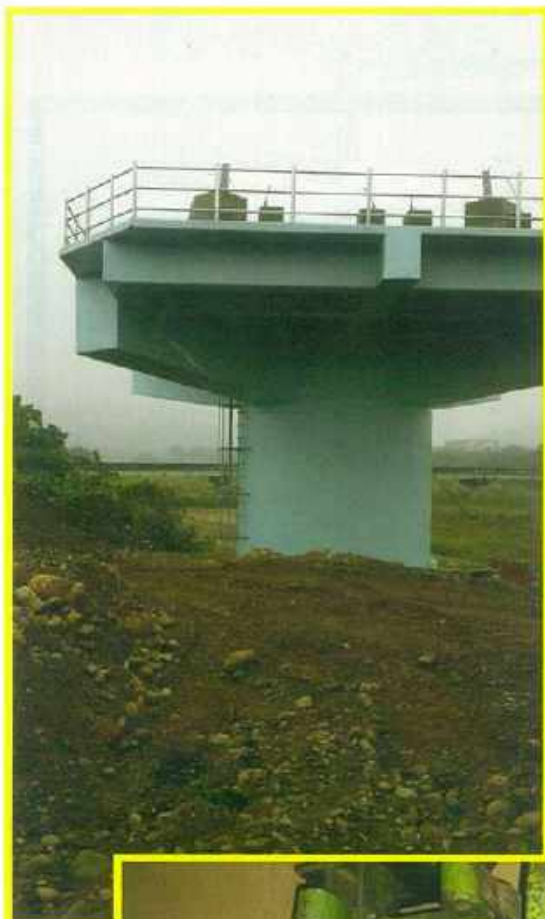
落地架規格表

底座板 (bottom plate):	板厚 (thickness) 4.0mm	寬 (width) 230mm	長 (length) 260mm
底 管 (bottom tube):	70mm 方管 (square tube)	厚度 (thickness) 2.0mm	長 (length) 1M
中段管 (mid tube):	60mm 方管 (square tube)	厚度 (thickness) 2.0mm	長 (length) 850mm
手臂段 (Arm tube):	60mm 方管 (square tube)	厚度 (thickness) 2.0mm	長 (length) 660mm
收納後總長 (Non Use Length):	1135mm < 壁掛型 底管長850mm >		



各式鐵件與不銹鋼訂製

(Any type Steel and Stainless Steel Customization)





Shye Chi Stainless Steel Co., Ltd

A d d : No. 100-90, Fengren Rd., Fengshan

Dist, Kaohsiung city830, Taiwan

E - mill : shyechi@seed.net.com

T E L : +886-7-7433488, 7433496

F A X : +886-7-7433901

W E B : www.stainless-finishing.tw